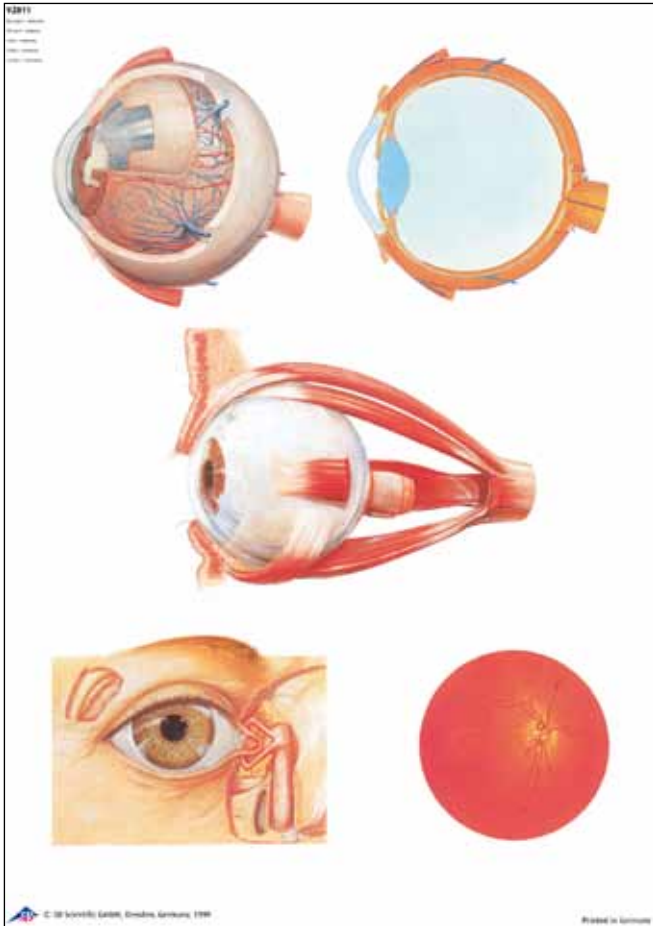




*...going one step further*



**V2011**

(1001163, 4006521)



## Oculus

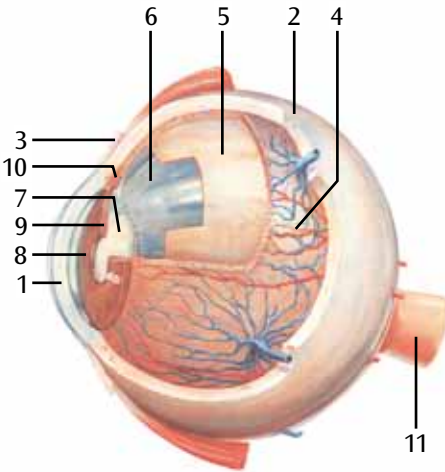
- 1 Cornea
- 2 Sclera
- 3 Tunica conjunctiva
- 4 Choroidea
- 5 Retina
- 6 Corpus vitreum
- 7 Lens
- 8 Iris
- 9 Musculus sphincter pupillae
- 10 Musculus ciliaris
- 11 Nervus opticus
- 12 Camera anterior bulbi
- 13 Camera posterior bulbi
- 14 Fovea centralis
- 15 Discus nervi optici
- 16 Corpus ciliare
- 17 Musculus levator palpebrae superioris
- 18 Musculus obliquus superior
- 19 Musculus rectus superior
- 20 Musculus rectus medialis
- 21 Musculus rectus laterialis
- 22 Musculus rectus inferior
- 23 Musculus obliquus inferior
- 24 Palpebra superior
- 25 Palpebra inferior
- 26 Fornix conjunctivae superior
- 27 Glandula lacrimalis
  - a) Pars orbitalis
  - b) Pars palpebralis
- 28 Ductuli excretorii (gl. lacrimalis)
- 29 Punctum lacrimale
- 30 Ampulla canaliculi lacrimalis
- 31 Canaliculus lacrimalis
- 32 Saccus lacrimalis
- 33 Ductus nasolacrimalis
- 34 Corpus adiposum orbitae
- 35 Macula lutea
- 36 Venula temporalis retinae superior
- 37 Arteriola temporalis retinae superior

## The Eye

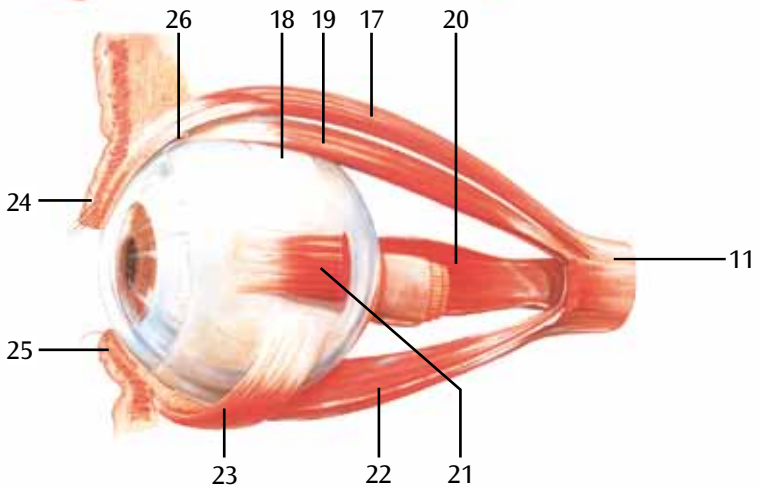
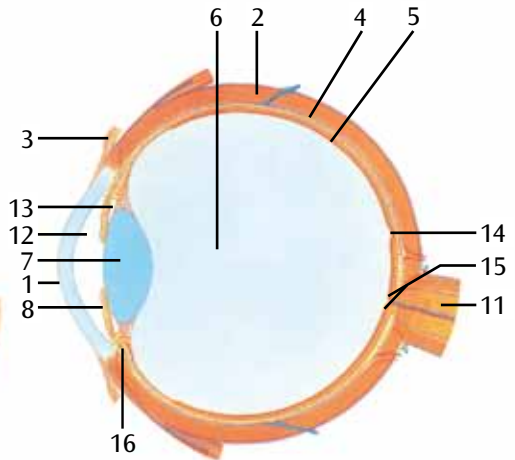
- I Layers of the eyeball
- II Cross-section through the eye
- III The muscles of the eyeball
- IV Lacrimal apparatus
- V Fundus of the eye

- 1 Cornea
- 2 Sclera
- 3 Conjunctiva
- 4 Choroid
- 5 Retina
- 6 Vitreous body
- 7 Lens
- 8 Iris
- 9 Sphincter pupillae
- 10 Ciliary muscle
- 11 Optic nerve
- 12 Front eye chamber
- 13 Rear eye chamber
- 14 Fovea centralis
- 15 Optic disc
- 16 Ciliary body
- 17 Levator palpebrae superioris
- 18 Superior oblique
- 19 Superior rectus
- 20 Medial rectus
- 21 Lateral rectus
- 22 Inferior rectus
- 23 Inferior oblique
- 24 Upper eyelid
- 25 Lower eyelid
- 26 Superior conjunctival fornix
- 27 Lacrimal gland
  - a) Orbital part
  - b) Palpebral part
- 28 Excretory ducts of lacrimal gland
- 29 Lacrimal punctum
- 30 Ampulla of lacrimal canaliculus
- 31 Lacrimal canaliculus
- 32 Lacrimal sac
- 33 Nasolacrimal duct
- 34 Orbital fat body
- 35 Macula
- 36 Superior temporal retinal venule
- 37 Superior temporal retinal arteriole

I

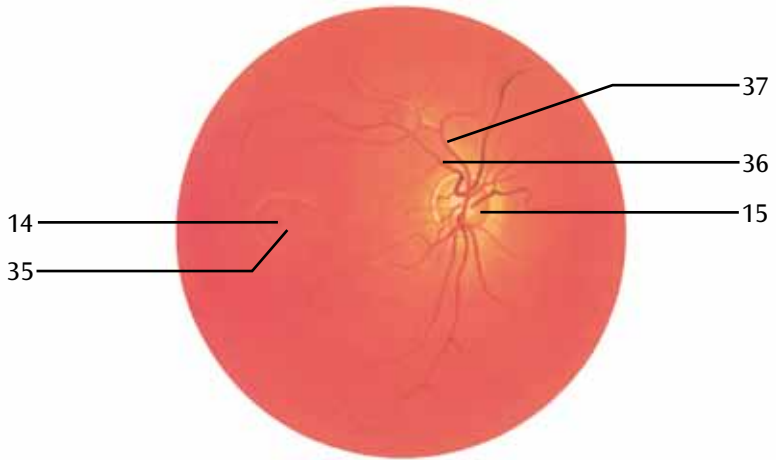
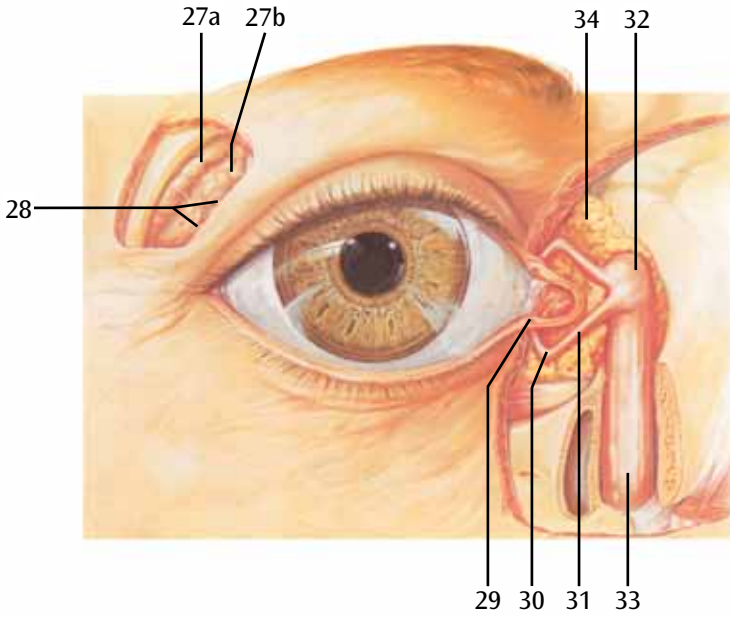


II



III

**IV**



**V**

## Das Auge

- I Schichten des Augapfels**
- II Schnitt durch das Auge**
- III Die Muskeln des Augapfels**
- IV Tränenapparat**
- V Augenhintergrund**

- 1 Hornhaut
- 2 Lederhaut
- 3 Augenbindehaut
- 4 Aderhaut
- 5 Netzhaut
- 6 Glaskörper
- 7 Linse
- 8 Regenbogenhaut
- 9 Pupillenverenger
- 10 Ziliarmuskel
- 11 Sehnerv
- 12 Vordere Augenkammer
- 13 Hintere Augenkammer
- 14 Sehgrube
- 15 Papille des Sehnervs , „Blinder Fleck“
- 16 Ziliarkörper
- 17 Hebemuskel des Oberlids
- 18 Oberer schräger Augapfelmuskel
- 19 Oberer gerader Augapfelmuskel
- 20 Innerer gerader Augapfelmuskel
- 21 Äußerer gerader Augapfelmuskel
- 22 Unterer gerader Augapfelmuskel
- 23 Unterer schräger Augapfelmuskel
- 24 Oberlid
- 25 Unterlid
- 26 Oberer Bindehautwinkel
- 27 Tränendrüse
  - a) oberer Teil
  - b) unterer Teil
- 28 Ausführungsgänge (Tränendrüse)
- 29 Beginn des Tränenkanälchens
- 30 Erweiterung des Tränenkanälchens
- 31 Tränenkanälchen
- 32 Tränensack
- 33 Tränennasengang
- 34 Fettkörper
- 35 Gelber Fleck, Stelle des schärfsten Sehens
- 36 Seitlicher, oberer Zweig der Zentralvene der Netzhaut
- 37 Seitlicher, oberer Zweig der Zentralarterie der Netzhaut

## El ojo

- I Capas del globo ocular**
- II Corte transversal del ojo**
- III Los músculos del globo ocular**
- IV Aparato lagrimal**
- V Fondo del ojo**

- 1 Córnea
- 2 Esclerótica
- 3 Conjuntiva
- 4 Coroides
- 5 Retina
- 6 Cuerpo vitreo
- 7 Lente
- 8 Iris
- 9 M. esfínter pupilar
- 10 Músculo ciliar
- 11 N. óptico
- 12 Cámara anterior del globo ocular
- 13 Cámara posterior del globo ocular
- 14 Fóvea
- 15 Disco del nervio óptico
- 16 Cuerpo ciliar
- 17 M. elevador del párpado superior
- 18 M. oblicuo superior
- 19 M. recto superior
- 20 M. recto medial
- 21 M. recto lateral
- 22 M. recto inferior
- 23 M. oblicuo inferior
- 24 Párpado superior
- 25 Párpado inferior
- 26 Fórnix conjuntival superior
- 27 Glándula lacrimal
  - a) Porción orbital
  - b) Porción palpebral
- 28 Glándula lacrimal, conductillos excretores
- 29 Inicio del canal lagrimal
- 30 Ensanchamiento del canal lagrimal
- 31 Conductillo lacrimal
- 32 Saco lacrimal
- 33 Conducto nasolacrimal
- 34 Cuerpo adiposo
- 35 Mácula
- 36 Rama lateral superior de la vena central de la retina
- 37 Rama lateral superior de la arteria central de la retina

## **L'œil**

- I Couches du globe oculaire**
- II Coupe de l'œil**
- III Les muscles du globe oculaire**
- IV Appareil lacrymal**
- V Fond d'œil**

- 1 Cornée
- 2 Sclère
- 3 Conjonctive
- 4 Choroïde
- 5 Rétine
- 6 Corps vitré
- 7 Cristallin
- 8 Iris
- 9 Muscle sphincter de la pupille
- 10 Muscle ciliaire
- 11 Nerf optique
- 12 Chambre antérieure de l'œil
- 13 Chambre postérieure de l'œil
- 14 Fovéa
- 15 Disque optique
- 16 Corps ciliaire
- 17 Muscle élévateur de la paupière supérieure
- 18 Muscle oblique supérieur
- 19 Muscle droit supérieur de l'œil
- 20 Muscle droit médial de l'œil
- 21 Muscle droit latéral de l'œil
- 22 Muscle droit inférieur de l'œil
- 23 Muscle oblique inférieur
- 24 Paupière supérieure
- 25 Paupière inférieure
- 26 Fornix de la paupière supérieure
- 27 Glande lacrymale
  - a) Partie orbitaire
  - b) Partie palpébrale
- 28 Glande lacrymale, canaux excréteurs
- 29 Départ du canalicule lacrymal
- 30 Élargissement du canalicule lacrymal
- 31 Canalicule lacrymal
- 32 Sac lacrymal
- 33 Conduit lacrymo-nasal
- 34 Corps adipeux
- 35 Macula
- 36 Rameau temporal supérieur de la veine centrale de la rétine
- 37 Rameau temporal supérieur de l'artère centrale de la rétine“

## **Olho**

- I Camadas do globo ocular**
- II Seção através do olho**
- III Músculos do globo ocular**
- IV Sistema lacrimal**
- V Fundo do olho**

- 1 Córnea
- 2 Esclerótica
- 3 Conjuntiva
- 4 Coroides
- 5 Retina
- 6 Cuerpo vitreo
- 7 Lente
- 8 Iris
- 9 M. esfínter pupilar
- 10 Músculo ciliar
- 11 N. óptico
- 12 Câmara anterior do olho
- 13 Câmara posterior do olho
- 14 Fóvea
- 15 Discos do nervos ópticos
- 16 Corpo ciliar
- 17 M. elevador del párpado superior
- 18 M. oblicuo superior
- 19 M. recto superior
- 20 M. recto medial
- 21 M. recto lateral
- 22 M. recto inferior
- 23 M. oblicuo inferior
- 24 Pálpebra superior
- 25 Pálpebra inferior
- 26 Fórnix conjuntival superior
- 27 Glándula lacrimal
  - a) Porção orbital
  - b) Porción palpebral
- 28 Glándula lacrimal, conductillos excretores
- 29 Início do ducto lacrimal
- 30 Alargamento do ducto lacrimal
- 31 Conductillo lacrimal
- 32 Saco lacrimal
- 33 Conducto nasolacrimonasal
- 34 Corpo adiposo
- 35 Mácula
- 36 Ramo lateral superior da veia central da retina
- 37 Ramo lateral superior da artéria central da retina

## Occhio

- I Strati del globo oculare**
  - II Sezione dell'occhio**
  - III I muscoli del globo oculare**
  - IV Apparato lacrimale**
  - V Fondo dell'occhio**
- 1 Cornea
  - 2 Sclera
  - 3 Congiuntiva
  - 4 Coroide
  - 5 Retina
  - 6 Corpo vitreo
  - 7 Lente
  - 8 Iride
  - 9 M. sfintere della pupilla
  - 10 Muscolo ciliare
  - 11 N. ottico
  - 12 Camera anteriore dell'occhio
  - 13 Camera posteriore dell'occhio
  - 14 Fovea centralis
  - 15 Disco ottico
  - 16 Corpi ciliari
  - 17 M. elevatore della palpebra superiore
  - 18 M. obliquo superiore
  - 19 M. retto superiore
  - 20 M. retto mediale
  - 21 M. laterale retto
  - 22 M. retto inferiore
  - 23 M. obliquo inferiore
  - 24 Palpebra superiore
  - 25 Palpebra inferiore
  - 26 Fornice congiuntivale superiore
  - 27 Ghiandola lacrimale
    - a) Porzione orbitale
    - b) Porzione palpebrale
  - 28 Ghiandola lacrimale, dotti escretori
  - 29 Inizio del canalicolo lacrimale
  - 30 Allargamento del canalicolo lacrimale
  - 31 Canale lacrimale
  - 32 Sacco lacrimale
  - 33 Condotto naso-lacrimale
  - 34 Corpo adiposo
  - 35 Macula lutea
  - 36 Laterale, ramo superiore della vena centrale della retina"
  - 37 Laterale, ramo superiore dell'arteria centrale della retina

## 視覚器

- I 眼球の層構造**
  - II 眼球の断面**
  - III 眼球の筋**
  - IV 涙器**
  - V 眼底**
- 1 角膜
  - 2 強膜
  - 3 結膜
  - 4 脈絡膜
  - 5 網膜
  - 6 硝子体
  - 7 水晶体
  - 8 虹彩
  - 9 瞳孔括約筋
  - 10 毛様体筋
  - 11 視神経
  - 12 前眼房
  - 13 後眼房
  - 14 中心窩
  - 15 視神経円板
  - 16 毛様体
  - 17 上眼瞼挙筋
  - 18 上斜筋
  - 19 上直筋
  - 20 内側直筋
  - 21 外側直筋
  - 22 下直筋
  - 23 下斜筋
  - 24 上眼瞼
  - 25 下眼瞼
  - 26 上結膜円蓋
  - 27 涙腺
    - a) 眼窩部
    - b) 眼瞼部
  - 28 涙腺の排出管
  - 29 涙点
  - 30 涙小管膨大
  - 31 上涙小管
  - 32 涙嚢
  - 33 鼻涙管
  - 34 眼窩脂肪体
  - 35 黄斑
  - 36 上外側静脈
  - 37 上外側動脈



## Зрительный аппарат

- I Оболочки глазного яблока
- II Глаз в поперечном сечении
- III Мышцы глазного яблока
- IV Слезный аппарат
- V Глазное дно

- 1 Роговица
- 2 Склера
- 3 Конъюнктивa
- 4 Сосудистая оболочка
- 5 Сетчатка
- 6 Стекловидное тело
- 7 Хрусталик
- 8 Радужная оболочка
- 9 Сфинктер зрачка
- 10 Ресничная мышца
- 11 Зрительный нерв
- 12 Передняя глазная камера
- 13 Задняя глазная камера
- 14 Центральная ямка
- 15 Оптический диск
- 16 Ресничное тело
- 17 Мышца, поднимающая верхнее веко
- 18 Верхняя косая мышца
- 19 Верхняя прямая мышца
- 20 Медиальная прямая мышца
- 21 Латеральная прямая мышца
- 22 Нижняя прямая мышца
- 23 Нижняя косая мышца
- 24 Верхнее веко
- 25 Нижнее веко
- 26 Верхний конъюнктивальный свод
- 27 Слезная железа
  - a) Орбитальная часть
  - b) Вековая часть
- 28 Выводящие протоки слезной железы
- 29 Слезная точка
- 30 Ампула слезного канальца
- 31 Слезный каналец
- 32 Слезный мешок
- 33 Слезно-носовой проток
- 34 Жировое тело глазницы
- 35 Макула
- 36 Верхняя височная венаула сетчатки
- 37 Верхняя височная артериола сетчатки

## 眼睛

- I 眼球的层次
- II 眼的横切面
- III 眼球的肌肉
- IV 泪器
- V 眼底

- 1 角膜
- 2 巩膜
- 3 结膜
- 4 脉络膜
- 5 视网膜
- 6 玻璃体
- 7 透镜
- 8 虹膜
- 9 瞳孔括约肌
- 10 睫状肌
- 11 视神经
- 12 眼前房
- 13 眼后房
- 14 中央凹
- 15 视盘
- 16 睫状体
- 17 上眼睑提肌
- 18 上斜肌
- 19 上直肌
- 20 内直肌
- 21 外直肌
- 22 下直肌
- 23 下斜肌
- 24 上眼睑
- 25 下眼睑
- 26 结膜上穹
- 27 泪腺
  - a) 眼眶部
  - b) 眼睑部
- 28 泪腺排泄小管
- 29 泪点
- 30 泪小管壶腹
- 31 泪小管
- 32 q泪囊
- 33 鼻泪管
- 34 眼窝脂肪体
- 35 斑点
- 36 视网膜颞侧上小静脉
- 37 视网膜颞侧上小动脉

- I Göz yuvarı katmanları**
- II Göz transeksiyonu**
- III Göz yuvarı kasları**
- IV Lakrimal aparat**
- V Gözün arka bölümü**

- 1 Kornea
- 2 Sklera
- 3 Konjktiva
- 4 Gözün damar tabakası
- 5 Retina
- 6 Vitröz gövde
- 7 Lens
- 8 Iris
- 9 Sfinkter pupilla
- 10 Göz kapağı kası
- 11 Optik sinir
- 12 Ön göz çemberi
- 13 Arka göz çemberi
- 14 Göz çukuru
- 15 Optik disk
- 16 Göz kapağı gövdesi
- 17 Superior göz kapağı kaldırıcı
- 18 Superior eğim
- 19 Superior rektus
- 20 Mediyal rektus
- 21 Lateral rektus
- 22 Inferior eğim
- 23 Inferior göz kapağı
- 24 Üst göz kapağı
- 25 Alt göz kapağı
- 26 Superior konjuktival forniks
- 27 Lakrimal bez
  - a) Orbital kısım
  - b) Palpebral kısım
- 28 Lakrimal bez gözyaşı kanalı
- 29 Lakrimal punktum
- 30 Lakrimal kanal ampulla
- 31 Lakrimal kanalları
- 32 Lakrimal kese
- 33 Nazolakrimal kanal
- 34 Orbital yağ gövdesi
- 35 Maküla
- 36 Superior temporal retinal venül
- 37 Superior temporal retinal arteriyol





# 3B Scientific

A worldwide group of companies



3B Scientific GmbH

Rudorffweg 8 • 21031 Hamburg • Germany

Tel.: + 49-40-73966-0 • Fax: + 49-40-73966-100

[www.3bscientific.com](http://www.3bscientific.com) • [3b@3bscientific.com](mailto:3b@3bscientific.com)

© Copyright 2009 / 2012 / 2014 for instruction manual and design  
of product: 3B Scientific GmbH, Germany