

Druckkammerlautsprecher 1000811

Bedienungsanleitung

03/15 SP/MH/UD



- 1 Stiel
- 2 4-mm Sicherheitsbuchse
- 3 Lautsprecher-Ausgang

1. Sicherheitshinweise

Bei bestimmungsgemäßem Gebrauch ist der sichere Betrieb des Gerätes gewährleistet. Die Sicherheit ist jedoch nicht garantiert, wenn das Gerät unsachgemäß bedient oder unachtsam behandelt wird.

Wenn anzunehmen ist, dass ein gefahrloser Betrieb nicht mehr möglich ist (z.B. bei sichtbaren Schäden), ist das Gerät unverzüglich außer Betrieb zu setzen.

- Gerät nur in trockenen Räumen benutzen.
- Lautsprecher nicht über 10 W belasten.

2. Technische Daten

Frequenzbereich:	100 Hz...20000 Hz
Belastbarkeit:	10 W
Impedanz:	8 Ohm
Stioldurchmesser:	10 mm
Abmessungen	ca. 100x135x80 mm ³
Masse:	ca. 660 g

3. Beschreibung

Der Druckkammerlautsprecher ist eine nahezu punktförmige Schallquelle, die für akustische Experimente besser geeignet ist als übliche, großflächige Lautsprecher. Zur Anregung einer Kundt'schen Röhre kann die Austrittsöffnung des Lautsprechers direkt an die Röhre angesetzt werden.

4. Versuchsbeispiele

Kundt'sche Röhre

Empfohlenes Zubehör:

1 Funktionsgenerator FG 100 (@230 V)	1009957
oder	
1 Funktionsgenerator FG 100 (@115 V)	1009956
1 Tonnenfuß	1001046
1 Kundt'sche Röhre	1000814

5. Aufbewahrung, Reinigung, Entsorgung

- Gerät an einem sauberen, trockenen und staubfreien Platz aufbewahren.
- Zur Reinigung keine aggressiven Reiniger oder Lösungsmittel verwenden.
- Zum Reinigen ein weiches, feuchtes Tuch benutzen.
- Die Verpackung ist bei den örtlichen Recyclingstellen zu entsorgen.
- Sofern das Gerät selbst verschrottet werden soll, so gehört dieses nicht in den normalen Hausmüll, sondern ist in den dafür vorgesehenen Elektroschrott-Containern zu entsorgen. Es sind die lokalen Vorschriften einzuhalten.

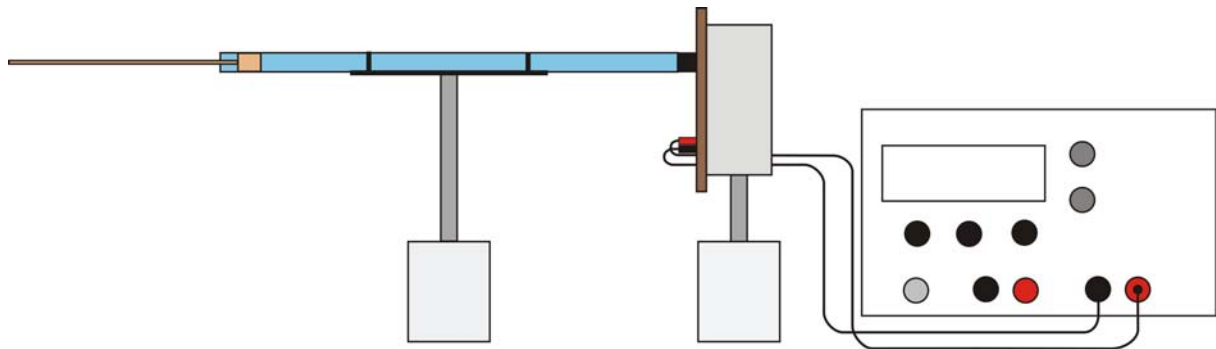
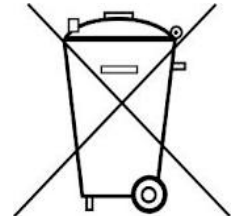


Fig. 1 Experimenteller Aufbau Kundt'sche Röhre.